

# ZEMĚMĚŘICKÝ ÚŘAD

Pod sídlištěm 9, 182 11 Praha 8  
P. O. Box 21

Město Česká Lípa  
náměstí T. G. Masaryka 1/1  
470 01 Česká Lípa  
ID DS.: bkfbc3p

VÁŠ DOPIS ZN. / ZE DNE

NAŠE ZNAČKA  
ZÚ-00320/2020 – 13600

VYŘIZUJE / TELEFON  
Poeková / 485341516

V PRAZE DNE  
21. 1. 2020

## **Věc: Oznámení o výkonu zeměměřických činností pro aktualizaci ZABAGED® v roce 2020**

**Zeměměřický úřad** (dále jen „ZÚ“) je organizační složkou státu a vykonává na základě § 3a písm. e) zákona č. 359/1992 Sb., o zeměměřických a katastrálních orgánech, správu Základní báze geografických dat České republiky (ZABAGED®). Správa ZABAGED® je podle § 4 písm. e) zákona č. 200/1994 Sb., o zeměměřictví a o změně a doplnění některých zákonů souvisejících s jeho zavedením, zeměměřickou činností ve veřejném zájmu. Ustanovení § 4a zákona č. 200/1994 Sb. vymezuje obsah, správu, užití a rozšiřování dat ZABAGED®. Podrobněji určuje obsah ZABAGED® vyhláška č. 31/1995 Sb., kterou se provádí zákon č. 200/1994 Sb.

Dle § 7 odst. 1 zákona č. 200/1994 Sb., jsou pověřeni zaměstnanci ZÚ oprávněni při výkonu zeměměřických činností v nezbytném rozsahu vstupovat a vjíždět na pozemky po předchozím oznámení vlastníkovi nebo oprávněnému uživateli pozemků. Do staveb a oplocených areálů mohou tyto osoby vstupovat se souhlasem vlastníka nebo oprávněného uživatele stavby. Společně s nimi mohou na pozemky vstupovat a vjíždět a do staveb vstupovat i jejich pomocní pracovníci. Vlastník nebo oprávněný uživatel pozemku nesmí těmto osobám ve vstupu a vjíždění na pozemek bránit. Oprávnění ke vstupu do prostorů a k provádění topografických prací prokážou zaměstnanci ZÚ speciálním služebním průkazem ZÚ.

Oznamujeme vám proto, že v rámci plnění úkolů v roce 2020 budou provádět zaměstnanci ZÚ zeměměřické činnosti pro obnovu ZABAGED® ve správním obvodu rozšířené působnosti vaší obce na území mapového listu ZM 02-44 a 02-42 dle kladu Základní mapy měřítka 1 : 50 000, viz grafickou přílohu.

V souladu s § 6 odst. 4 zákona č. 200/1994 Sb., vás žádám o předání této informace městským a obecním úřadům působícím ve vymezeném prostoru a o vyvěšení tohoto oznámení na úředních deskách. Současně vás žádám o součinnost v případě, že se na vás, nebo jednotlivé městské nebo obecní úřady, obrátí pověřeni zaměstnanci ZÚ, zejména s žádostí o určení staveb, kde sídlí orgány veřejné správy ČR.

### Kontaktní osoba ZÚ pro terénní topografické práce:

Bc. Dagmar Poeková, vedoucí Oddělení sběru dat Liberec


email: [dagmar.poekova@cuzk.cz](mailto:dagmar.poekova@cuzk.cz), tel.: 485 341 516, mobil: 604 243 800

### Termín topografického šetření:

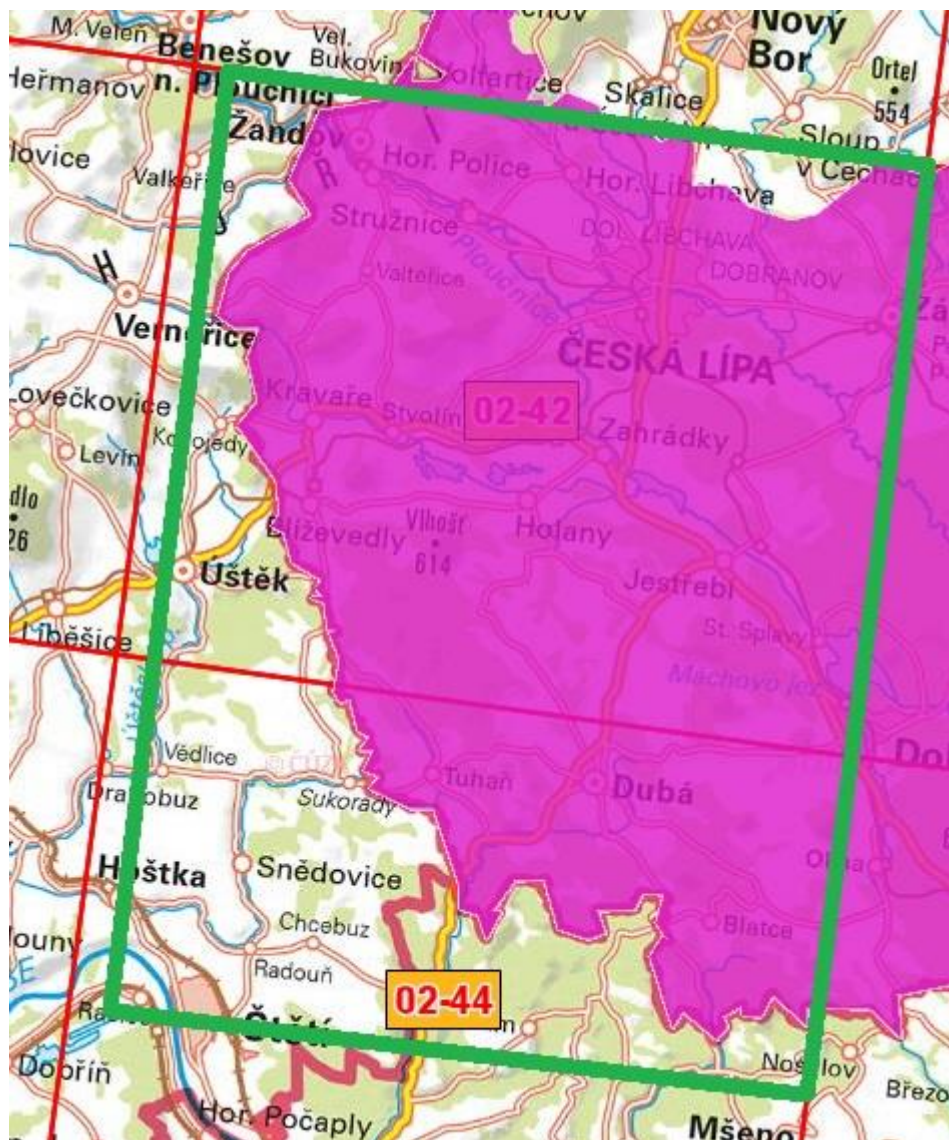
**02-04/2020**

Přílohy: 1. Vyznačené území aktualizace ZABAGED® ZM 02-44 a ZM 02-42

2. Seznam obcí, jejichž celé nebo část území spadá do vymezeného prostoru aktualizace

  
RNDr. Jana Pressová  
ředitelka Odboru ZABAGED

Příloha 1: Vyznačené území aktualizace ZABAGED®



**Příloha 2: Seznam obcí, jejichž celé nebo část území spadá do vymezeného prostoru aktualizace**

ZM50	Obec	Typ obce	ORP
0242	Skalka u Doks	Obec	Česká Lípa
0242	Kozly	Obec	Česká Lípa
0242	Kvítkov	Obec	Česká Lípa
0242	Tuhaň	Obec	Česká Lípa
0242	Česká Lípa	Město	Česká Lípa
0242	Blíževedly	Obec	Česká Lípa
0242	Doksy	Město	Česká Lípa
0242	Dubá	Město	Česká Lípa
0242	Holany	Městys	Česká Lípa
0242	Horní Libchava	Obec	Česká Lípa
0242	Horní Police	Obec	Česká Lípa
0242	Chlum	Obec	Česká Lípa
0242	Jestřebí	Obec	Česká Lípa
0242	Kravaře	Obec	Česká Lípa
0242	Provodín	Obec	Česká Lípa
0242	Ralsko	Město	Česká Lípa
0242	Sosnová	Obec	Česká Lípa
0242	Stružnice	Obec	Česká Lípa
0242	Stvolínky	Obec	Česká Lípa
0242	Velenice	Obec	Česká Lípa
0242	Volfartice	Obec	Česká Lípa
0242	Vrchovany	Obec	Česká Lípa
0242	Zahrádky	Obec	Česká Lípa
0242	Zákupy	Město	Česká Lípa
0242	Žandov	Město	Česká Lípa
0244	Skalka u Doks	Obec	Česká Lípa
0244	Luka	Obec	Česká Lípa
0244	Ždírec	Obec	Česká Lípa
0244	Tuhaň	Obec	Česká Lípa
0244	Tachov	Obec	Česká Lípa
0244	Blatce	Obec	Česká Lípa
0244	Doksy	Město	Česká Lípa
0244	Dubá	Město	Česká Lípa
0244	Okna	Obec	Česká Lípa
0244	Vrchovany	Obec	Česká Lípa