

dne **22. 10. 2024** od **7:30** do **16:00** hodin

Plánovaná odstávka zahrnuje tyto lokality:**Horní Police (okres Česká Lípa)**část obce **Dvorsko**

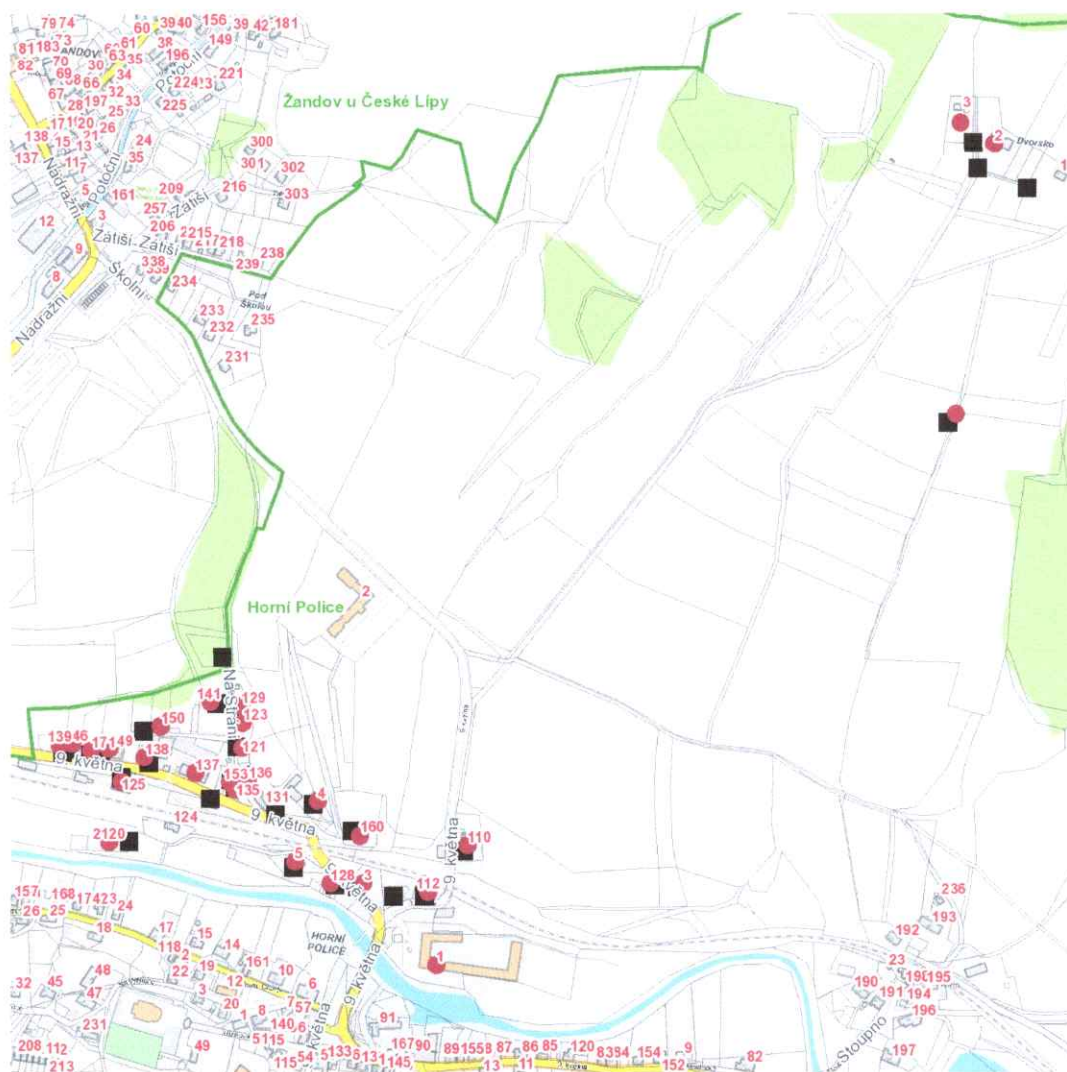
č. p. 2

část obce **Horní Police****9. května: č. p. 1, 3, 4, 5, 46, 110, 112, 125, 128, 135, 137, 138, 139, 149, 150, 153, 160, 171; č. ev. 20****Na Stráni: č. p. 121, 123, 129, 136, 141**kat. území **Horní Police** (kód **643823**): **parcelní č. 497/12, 622/3****UPOZORNĚNÍ**

Dotčené zařízení distribuční soustavy je nutné i v době odstávky považovat za zařízení pod napětím, a proto vás žádáme o dodržení všech zásad bezpečnosti a provedení opatření potřebných k zamezení případných škod na zdraví a majetku. | Provozovatelé výroben elektřiny jsou povinni zajistit přerušeni dodávky elektřiny z výroby do vypnutého úseku distribuční soustavy.

NEJDE VÁM ELEKTŘINA...

TIP: Registrujte se zdarma na www.cezdistribuce.cz/sluzba a informace o odstávkách elektřiny budete dostávat e-mailem nebo SMS. U poruch zasíláme SMS s předpokládanou dobou obnovení dodávek. | Aktuální stav dodávek elektřiny na konkrétní adrese zjistíte snadno, rychle a bez registrace na portále **Bez Šťávy** (www.bezstavy.cz).

dne 22. 10. 2024 od 7:30 do 16:00 hodin**Orientační mapový podklad odstávkou dotčených lokalit****VYSVĚTLIVKY**

- – adresy dotčené odstávkou elektřiny
- – místa připojení k elektrické síti dotčená odstávkou

INFORMACE ZASLÁNA

IDDS: rgubix8 (OBEC HORNÍ POLICE)